



CESTOS AÉREOS
MONTADOS EM CAMINHÃO

GT 15 *EVOLUTION*



CARACTERÍSTICAS TÉCNICAS

- . **Altura até a base do cesto:** 13,5 metros
- . **Altura máxima de trabalho:** 15 metros
- . **Alcance máximo horizontal:** 7,5 metros
- . **Peso do equipamento:** 1930 kg
- . **Giro de 360° contínuo/infinito**
- . **Pressão de trabalho:** 175 Bar
- . **Entre eixo mínimo:** 4,8 metros
- . **PBT mínimo:** 13 toneladas
- . **Raio de giro:** 7,5 metros
- . **Tempo de subida:** 100,5 segundos
- . **Tempo de descida:** 79,5 segundos
- . **Capacidade do cesto:** 136 kg (cada)
- . **Entre eixo mínimo:** 4,8 metros
- . **Altura recolhida (máxima):** 3,625 metros
- . **Comprimento recolhida:** 7,365 metros
- . **Altura máxima de deslocamento:** 3,625 metros





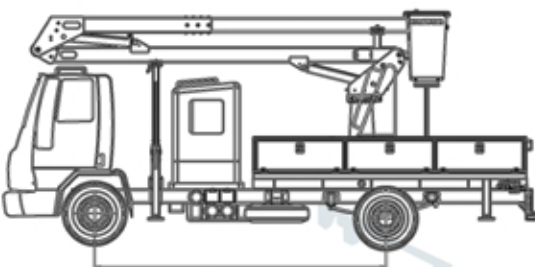
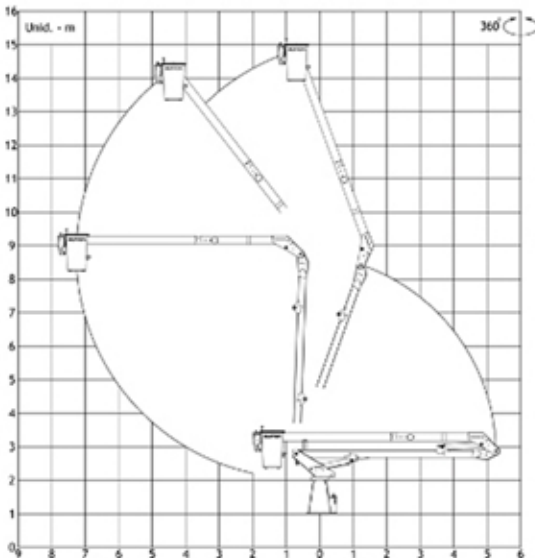
COMPOSIÇÃO E ACESSÓRIOS DE SÉRIE

- . Dois (02) cestos individuais ou um (01) duplo fabricado em fibra de vidro
- . Uma (01) caixa de ferramenta fabricada em fibra de vidro
- . Quatro (04) sapatas estabilizadoras tipo "A" ou em "H"
- . Capa para proteção da lança isolada e cesto
- . Engate rápido para ferramentas hidráulicas HTMA (comando no cesto)
- . Alça para fixação de cinto de segurança
- . Alça para carretilha
- . Óleo hidráulico SAE 68 e/ou SAE 46
- . Bomba hidráulica de engrenagens
- . Tomada de força pneumática, elétrica, a cabo
- . Horímetro

ISOLAMENTO

- . Lança superior isolada, 46 kV categoria "C" ou 69 kV "B"
- . Teste dielétrico e dois liners com certificados
- . Isolamento superior ou duplo (superior e inferior)
- . Lança superior telescópica

GRÁFICO DE TRABALHO E MONTAGEM



SISTEMAS DE SEGURANÇA E EMERGÊNCIA

- . Controle de segurança para operações indevidas no cesto
- . Sistema de operação na parte aérea e na torre, com prioridade para a torre
- . Cilindros hidráulicos de elevação da lança superior e inferior dotados de válvulas tipo Holding
- . Sistema de nivelamento do cesto automático (bastão, corrente, hidráulico, pantográfico) ou um sistema misto
- . Sapatas estabilizadoras, com válvulas de retenção dupla
- . Sistema de segurança que impede o recolhimento dos estabilizadores sem o recolhimento das lanças em posição de repouso (Malhal)
- . Ponto de aterramento no chassi
- . Sistema de emergência dotada de bomba manual
- . Inclímetro (nível bolha)
- . Sistema de emergência acionado por bomba manual

OPCIONAIS

- . Bomba de emergência elétrica ou a combustão
- . Carroceira metálica, alumínio ou fibra
- . Iluminação interna das caixas
- . Cabine auxiliar
- . Sistema de aceleração e desaceleração do veículo
- . Interlock
- . Sistema de parada e partida
- . Suporte de cone articulado
- . Suporte de cruzeta
- . Suporte de cabos
- . Suporte de escada
- . Suporte de tubos, contendo 03 tubos
- . Sinalizador direcional
- . Farol de manejo para trabalho noturno com suporte
- . Giroflex
- . Calço de rodas
- . Calço de sapatas
- . Sistema automático de interrupção da tomada de força